

07-07

Rp 1077

Konrad Rumiński  
Kolonia Warszawska, Polska

### Wiadro

Prawo z rejestracji wzoru zdobniczego  
trwa od dnia 18.04.2000-

Przedmiotem wzoru zdobniczego jest wiadro z pokrywą, uchwytem i pałakiem, przeznaczone, zwłaszcza na materiały sypkie i płynne.

Istotę wzoru zdobniczego stanowi nowa postać wiadra przejawiająca się w kształcie.

Przedmiot wzoru zdobniczego jest uwidoczniony na załączonym rysunku, na którym fig. 1 przedstawia półwidok - półprzekrój wiadra z pokrywą i uchwytem, fig. 2 - wiadro w widoku od dołu, fig. 3 - fragment wiadra w przekroju wzdłuż linii A-A na fig. 1.

Wiadro składa się z korpusu, pokrywy, uchwytów i pałaka. Korpus ma kształt stożka ściętego zwężającego się ku dołowi. W części górnej w pobliżu wywiniętego na zewnątrz obrzeża na jego zewnętrznej powierzchni usytuowany jest

szeroki pierścień oporowy tworzący od góry z powierzchnią boczną obwodowy rowek, a od dołu połączony z nią za pomocą promieniowo rozmieszczonych płytek stanowiących żeberka usztywniające.

Na powierzchni pierścienia oporowego uformowane jest wgłębienie otwarte od góry w kształcie zbliżonym do prostokąta o szerokości około dwukrotnie mniejszej od szerokości pierścienia oporowego. Wgłębienie zakryte jest łamliwą plombą połączoną z pierścieniem oporowym za pomocą przewęzek tak, że widoczna jest w miejscu łączenia szczelina. Plomba na powierzchni zewnętrznej ma wyraźne tło w postaci kratki i napis OPEN.

Na powierzchni zewnętrznej pierścienia oporowego naprzeciwlegle rozmieszczone są uchwyty o zarysie zewnętrznym korpusu, a od czoła zbliżone do prostokątów. Powyżej uchwytów usytuowane są przelotowe otwory okrągłe do zamocowania pałaka.

Wysokość korpusu jest w przybliżeniu równa jego średnicy górnej. Korpus od dołu ma lekko zaokrąglone naroże a w dnie wykonanych jest duża ilość wystających garbików rozmieszczonych promieniowo i tworzących obwodowy pierścień. W części środkowej w denku wykonane jest wgłębienie kołowe. Pałak z

drutu okrągłego połączony jest z korpusem zatraskowo w sposób rozbieralny za pomocą rozciętych czopów walcowych z lekko pogrubionymi końcami.

### **Zastrzeżenia ochronne**

1. Wiadro w kształcie stożka ściętego zwężającego się ku dołowi składające się z korpusu, pokrywy, uchwytów i pałaka, znamienne tym, że w pobliżu wywiniętego górnego obrzeża na zewnętrznej powierzchni korpusu ma szeroki pierścień oporowy tworzący od góry z powierzchnią boczną obwodowy rowek, przy czym na powierzchni pierścienia oporowego uformowane jest wgłębienie otwarte od góry zakryte łamliwą plombą o tym samym kształcie, jak pokazano na załączonym rysunku, fig. 1 do 3.
2. Wiadro według zastrz. 1 znamienne tym, że wgłębienie ma kształt zbliżony do prostokąta o szerokości w przybliżeniu dwukrotnie mniejszej od szerokości pierścienia oporowego, jak pokazano na załączonym rysunku, fig. 1.

3. Wiadro według zastrz. 1 znamienne tym, że plomba na powierzchni zewnętrznej ma wyraźne tło w postaci kratki i napis OPEN jak pokazano na załączonym rysunku, fig. 1.

Konrad Rumiński :

Pełnomocnik



**Zygmunt Kwiatkowski**  
Rzecznik Patentowy  
ul. Tomcia Palucha 10/15  
05-800 Pruszków  
tel./fax 758-45-88

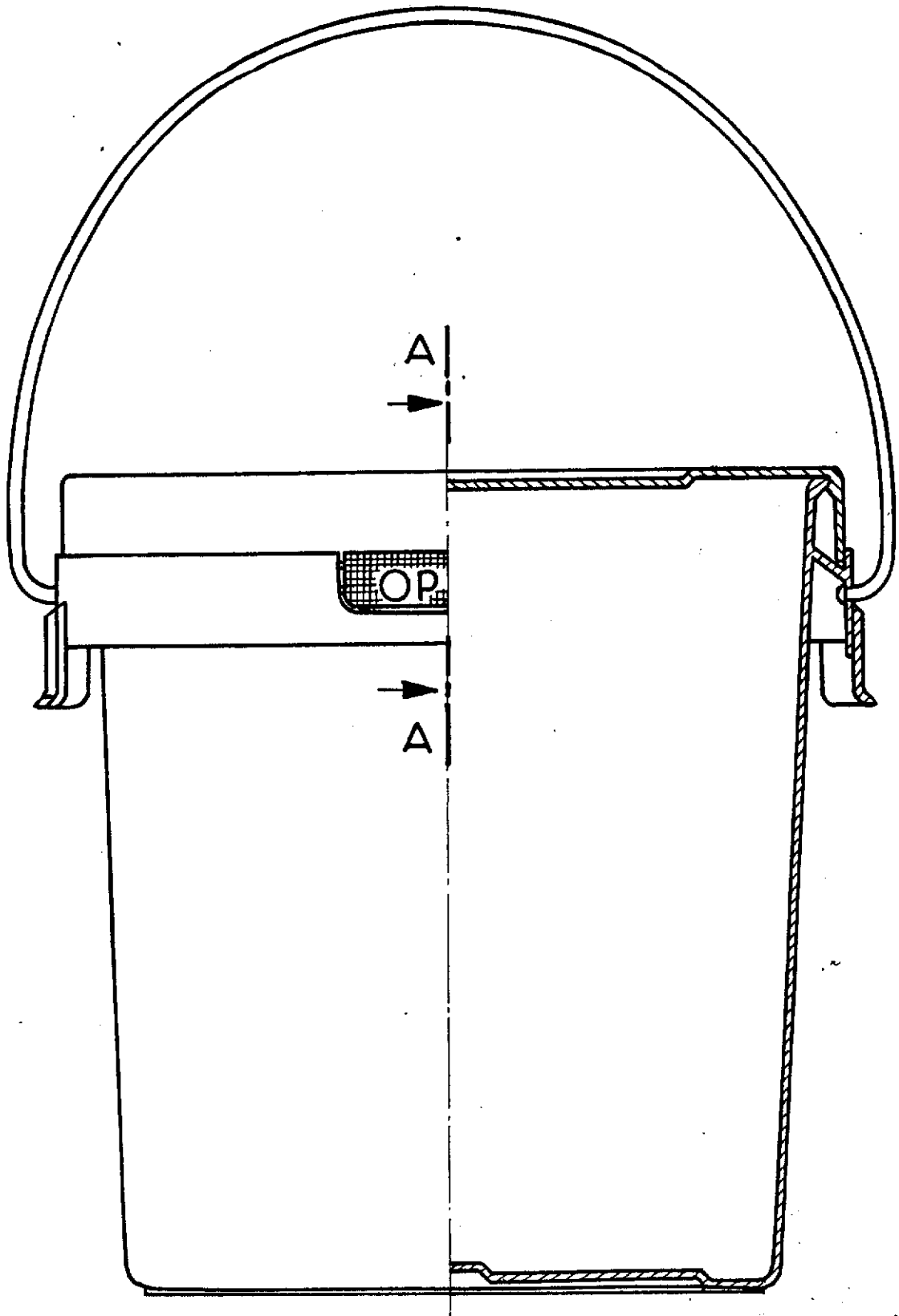
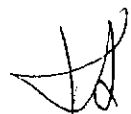


Fig. 1

Konrad Rumiński

Pełnomocnik:

 Zygmunt Kwiatkowski  
Rzecznik Patentowy  
ul. Tomcia Pałucha 10/15  
05-800 Pruszków  
tel./fax 758-45-68

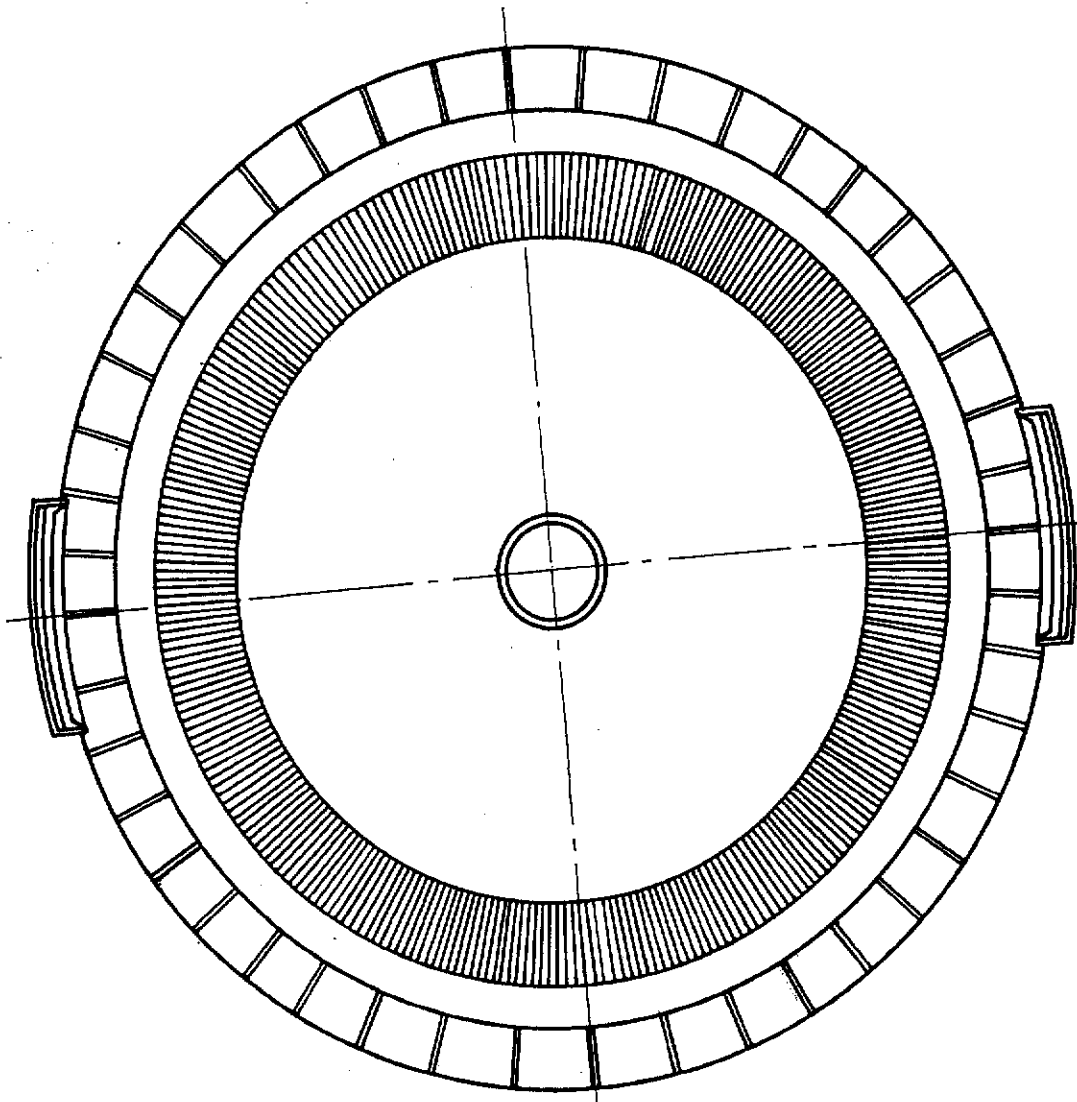


Fig. 2

A-A

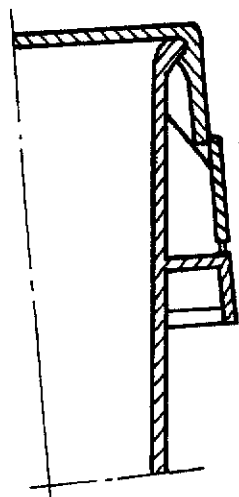



Fig. 3

Zygmunt Kwiatkowski  
Rzecz. & Patentowy  
ul. Tomcia Palucha 10/15  
0. -800 Pruszków  
tel./fax 758-45-68

Konrad Rumiński   
Pełnomocnik: